



Tlačová konferencia
30.5.2024

30. výročie Baumit Slovensko



Tlačová konferencia



30
ROKOV
BAUMIT
SLOVENSKO

VITAJTE!



30. výročie Baunit Slovensko



PROGRAM: 10,00 – 12,00

Privítanie

- **Skvelé stavby, jedinečné príbehy/** *Tomáš Sepp, business development*
- **Príbeh Baunitu/** *Rastislav Plášek, CEO Baunit, spol. s r. o.*
- **Naše inovácie/** *Petra Chebenová, marketing a produkt*
- **Baunit v číslach/** *Peter Sziráczki, obchodný riaditeľ*
- **Investície/** *Robert Sakáč, výrobný riaditeľ*
- **Udržateľnosť/Go2morrow/** *Tomáš Sepp, business development*
- **Vízia Baunit/** *Rastislav Plášek, CEO Baunit, spol. s r. o.*
- **Bedeker architektúry/** *Prezentácia publikácie*
- **Priestor na vaše otázky**

Občerstvenie + neformálna diskusia





Tomáš Sepp
Business development

Skvelé stavby, jedinečné príbehy



Skvelé stavby, jedinečné príbehy



Vydajte sa s nami na cestu za dobrou
architektúrou

SKVELÉ STAVBY, JEDINEČNÉ PRÍBEHY.
1994 - 2024

Bratislavský hrad



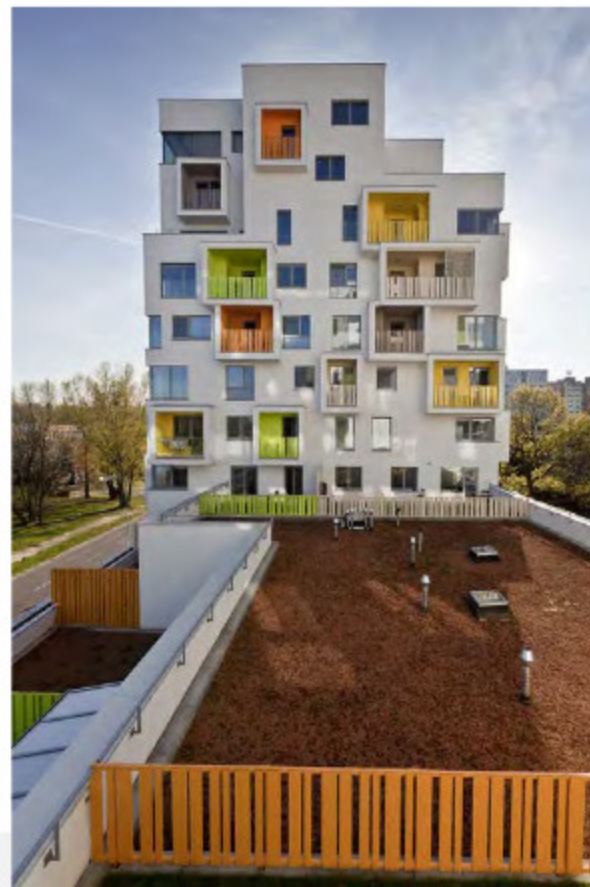
BIELA NA HRAD!



Bytový dom Nový háj Bratislava



NADUPANÁ FASÁDA





Hrad Slovenská Ľupča



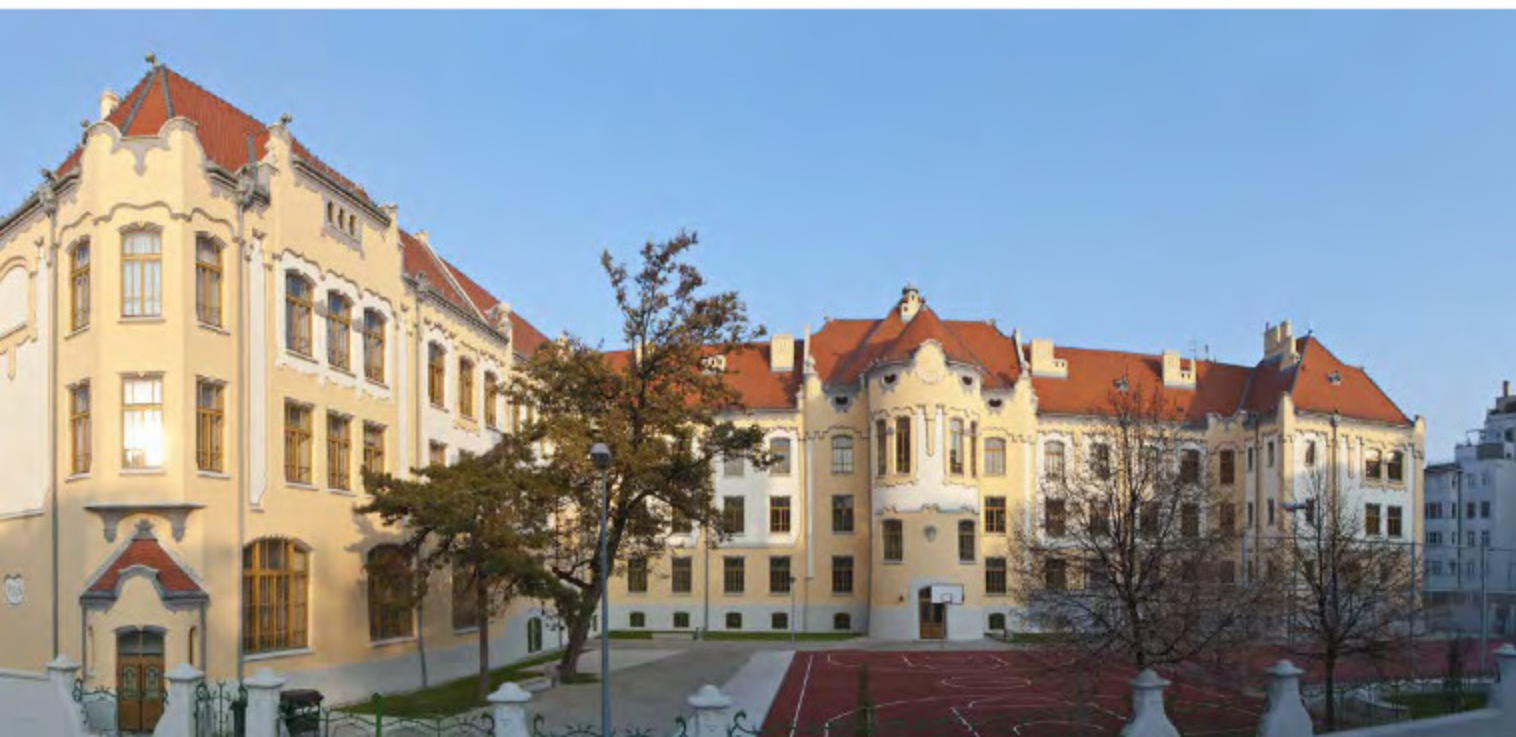
STRÁŽKA HOREHRONIA

Kulturpark Košice



ZÁKLADŇA PRE KULTÚRU





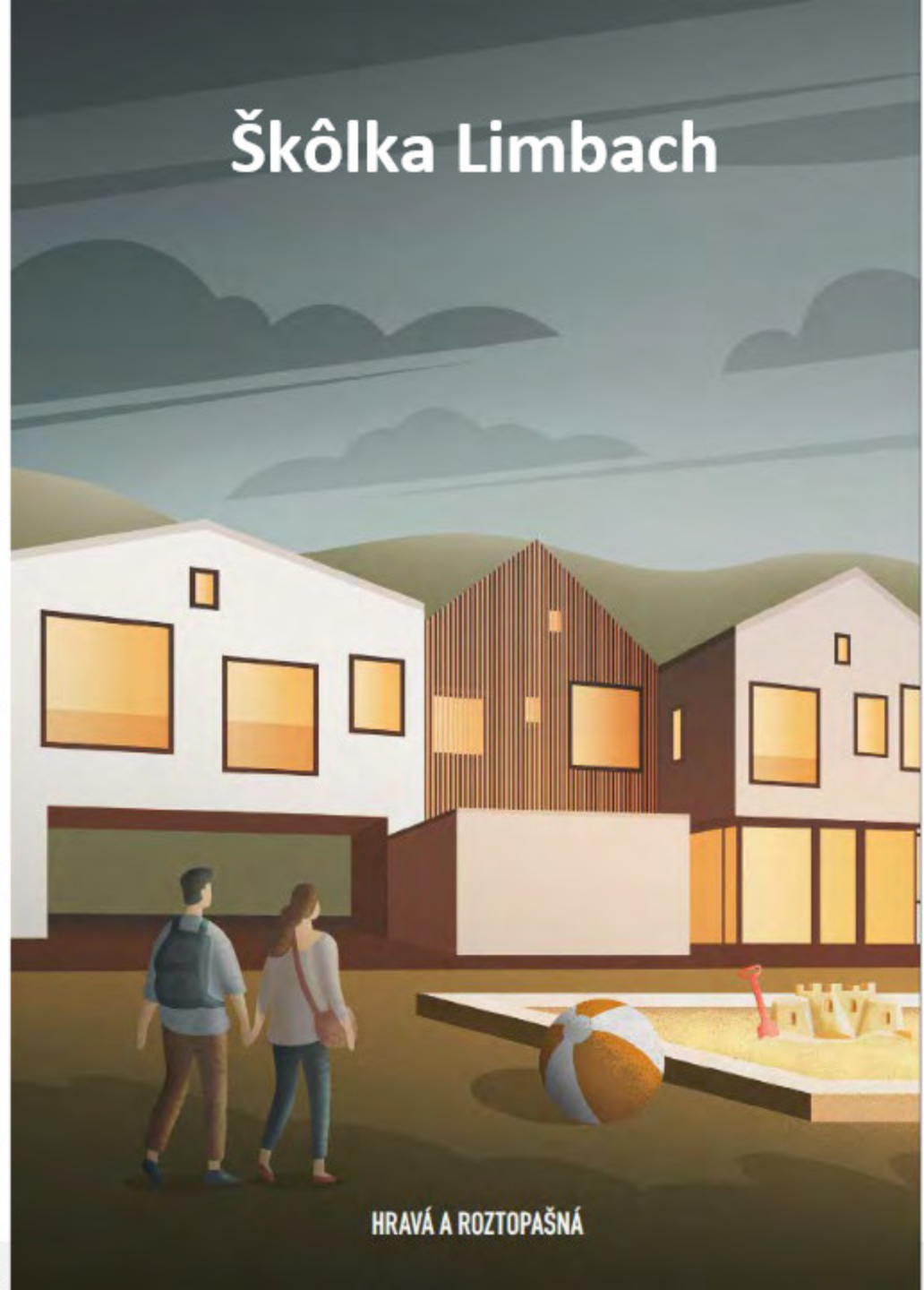
Gymnázium Grösslingova Bratislava



ŠKOLA S TRADÍCIOU

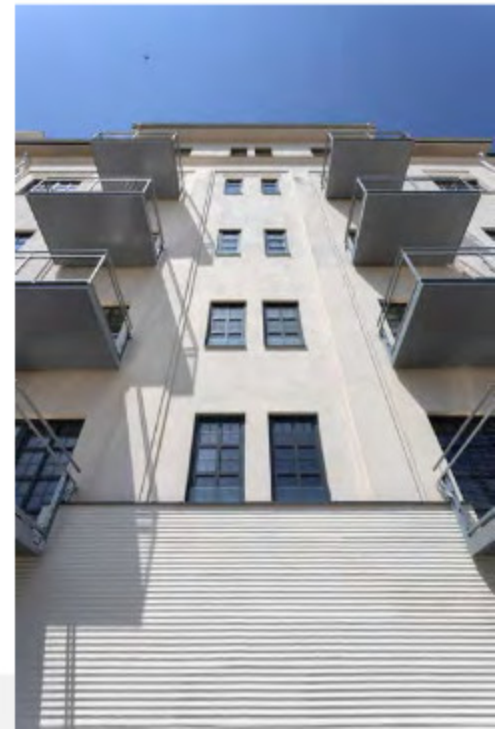
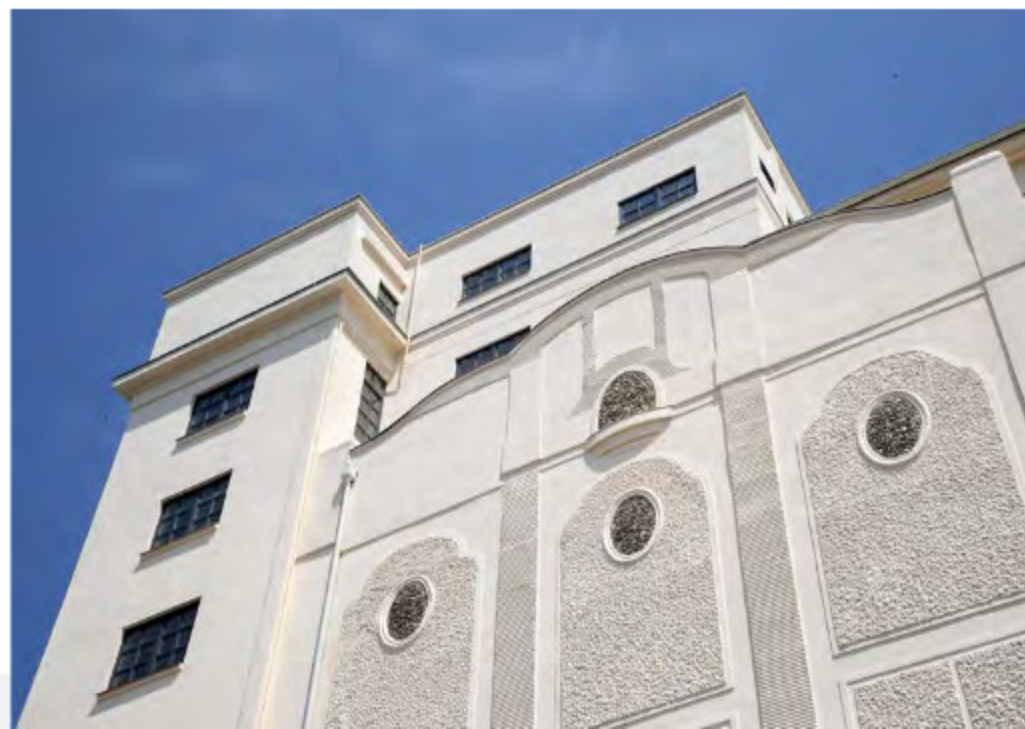


Škôlka Limbach

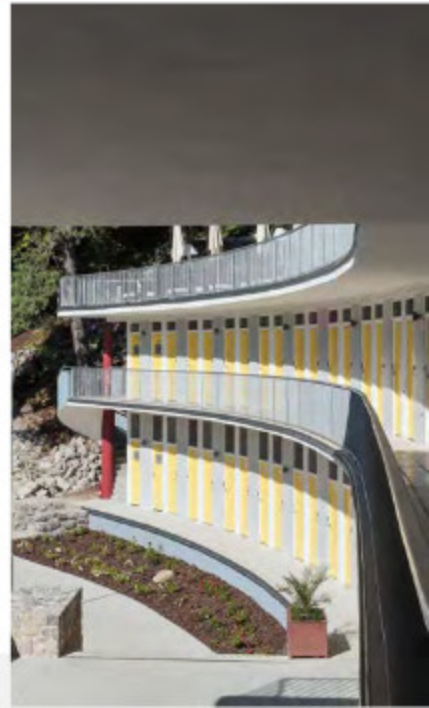


HRAVÁ A ROZTOPAŠNÁ

Ružový mlyn Piešťany



Kúpalisko Zelená žaba Trenčianske Teplice



Vidiecky dom J Jablonové



Radnica a zvonica Levoča



PERLA RENESANCIE







Rastislav Plášek
CEO Baumit Slovensko

Príbeh Baumit Slovensko



Schmid Industrie Holding



SCHMID INDUSTRIE HOLDING



Medzinárodná
skupina
spoločností



Rodinná
spoločnosť



Obrat 2023
2,4 mld. €



CEO
Mag.
Robert Schmid

>110

spoločností
v **24** krajinách



~6.500
zamestnancov



Sídlo spoločnosti
Wopfing
(Rakúsko)



Schmid Industrie Holding



SCHMID INDUSTRIE HOLDING



>110
spoločností
v **24** krajinách

BAU
MIT
baumit.com





Kto je Baunit ?



Fasády



Betóny a malty



Omietky



Potery



Obklady a dlažby



Sanácie



Založenie značky



1988

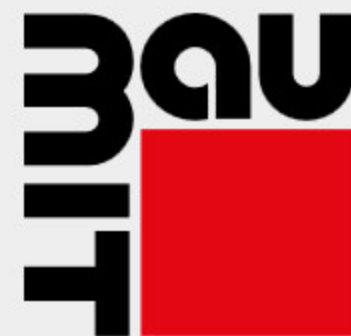


”

Chceme, aby práca na stavbe bola rýchlejšia a jednoduchšia pri zachovaní vysokej kvality..

“

Friedrich Schmid
Zakladateľ značky
stavebného
materiálu





INTERNACIONALIZÁCIA



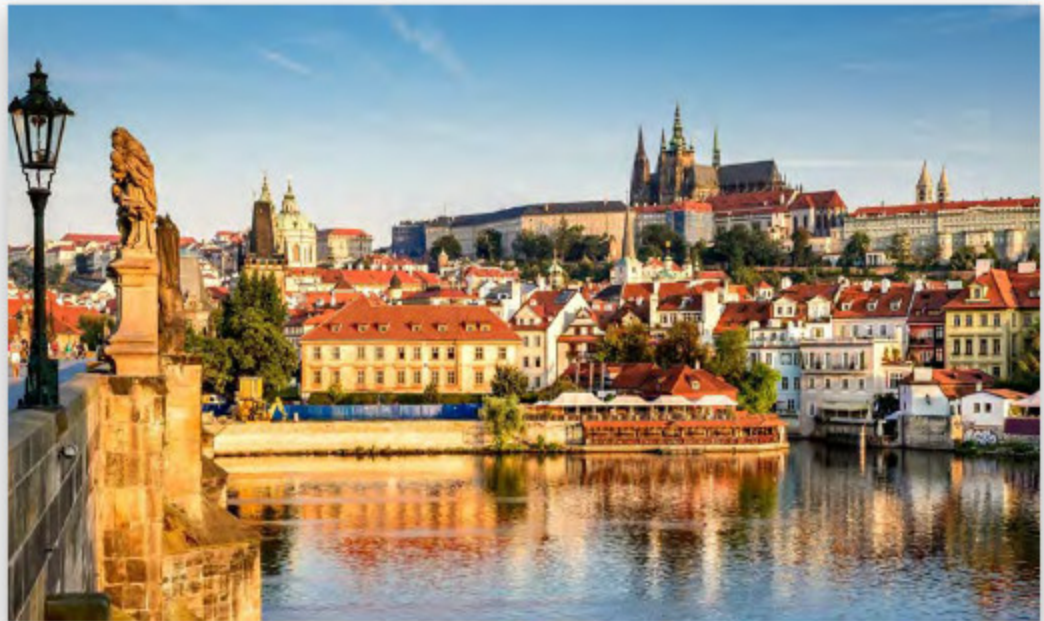
INTERNACIONALIZÁCIA



1990 **Mad'arsko**



INTERNACIONALIZÁČIA



1992 **Česko**



INTERNACIONALIZÁCIA



1994 **Polsko**





INTERNACIONALIZÁCIA



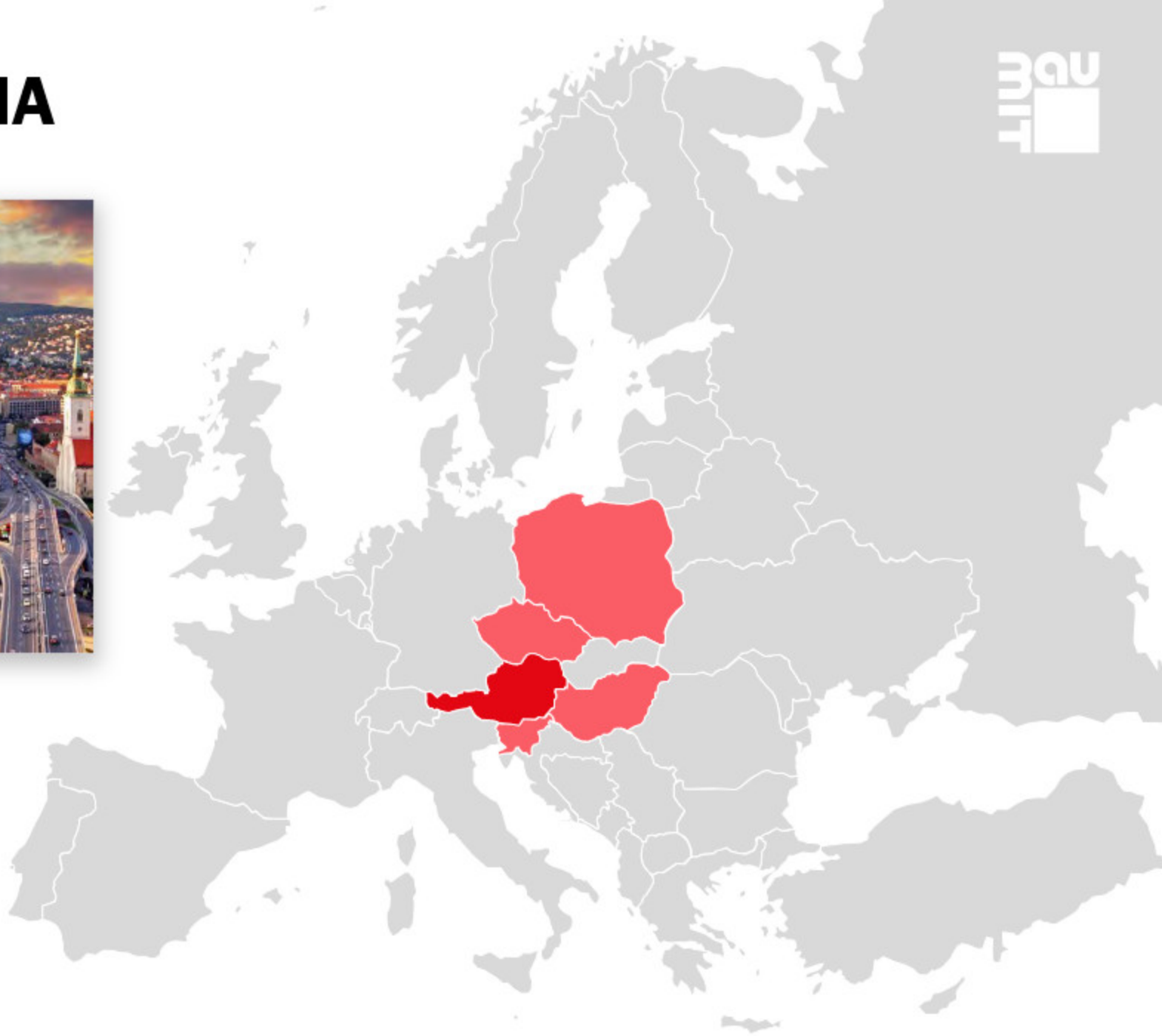
1994 **Slovinsko**



INTERNACIONALIZÁCIA



1994 **Slovensko**



INTERNACIONALIZÁČIA



1995 **Bulharsko**



1995 **Rumunsko**



1996 **Chorvátsko**



1997 **Taliansko**



1997 **Nemecko**



1998 **Bosna**



INTERNACIONALIZÁCIA



2002 **Srbsko**



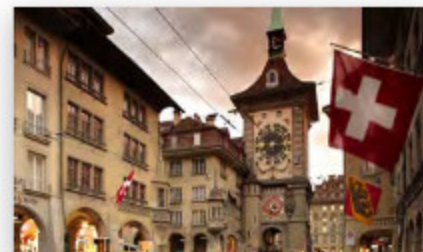
2004 **Rusko**



2006 **Turecko**



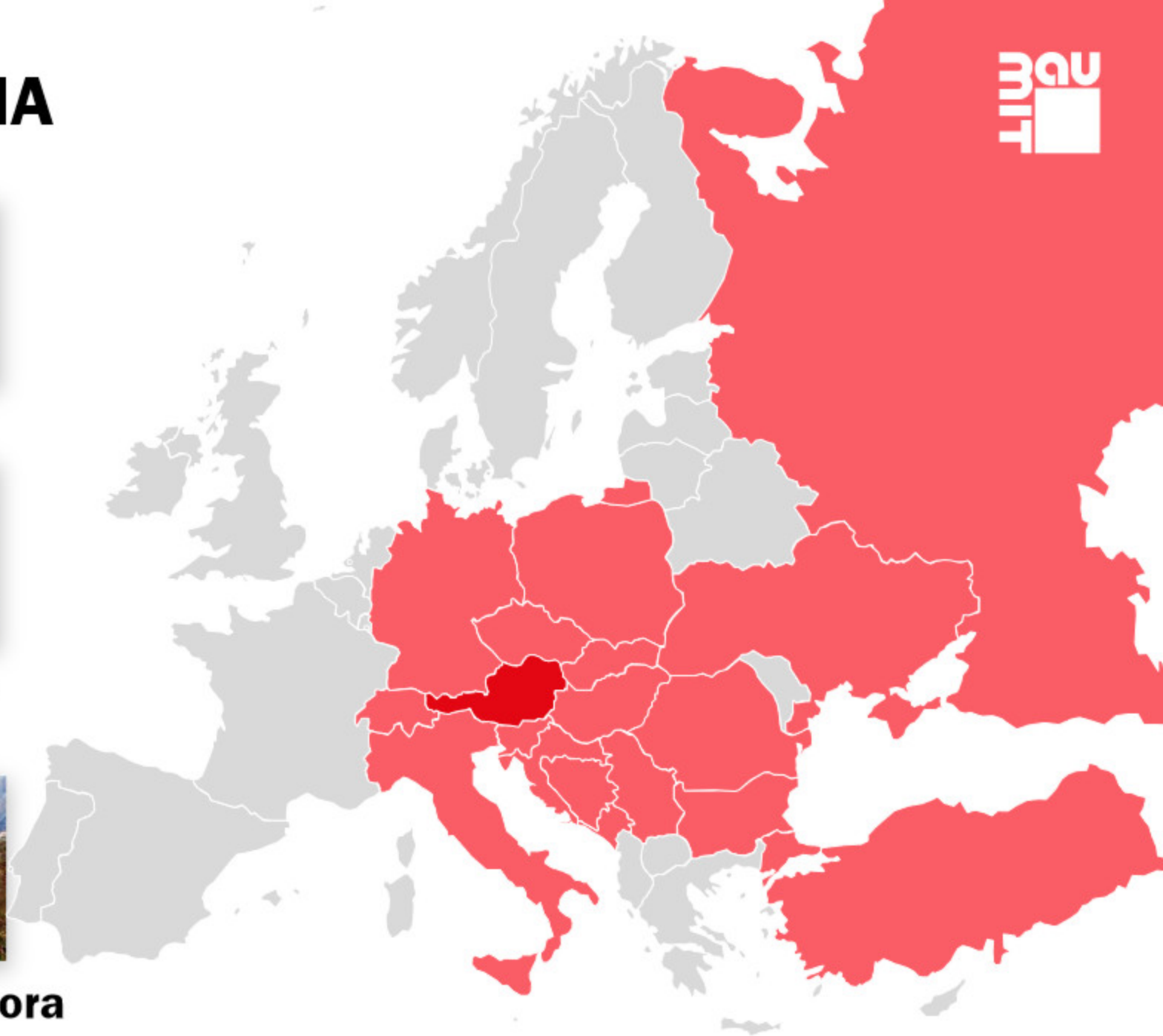
2006 **Ukrajina**



2007 **Švajčiarsko**



2007 **Čierna Hora**



INTERNACIONALIZÁČIA



2008 **Litva**



2008 **Macedónsko**



2008 **Španielsko**



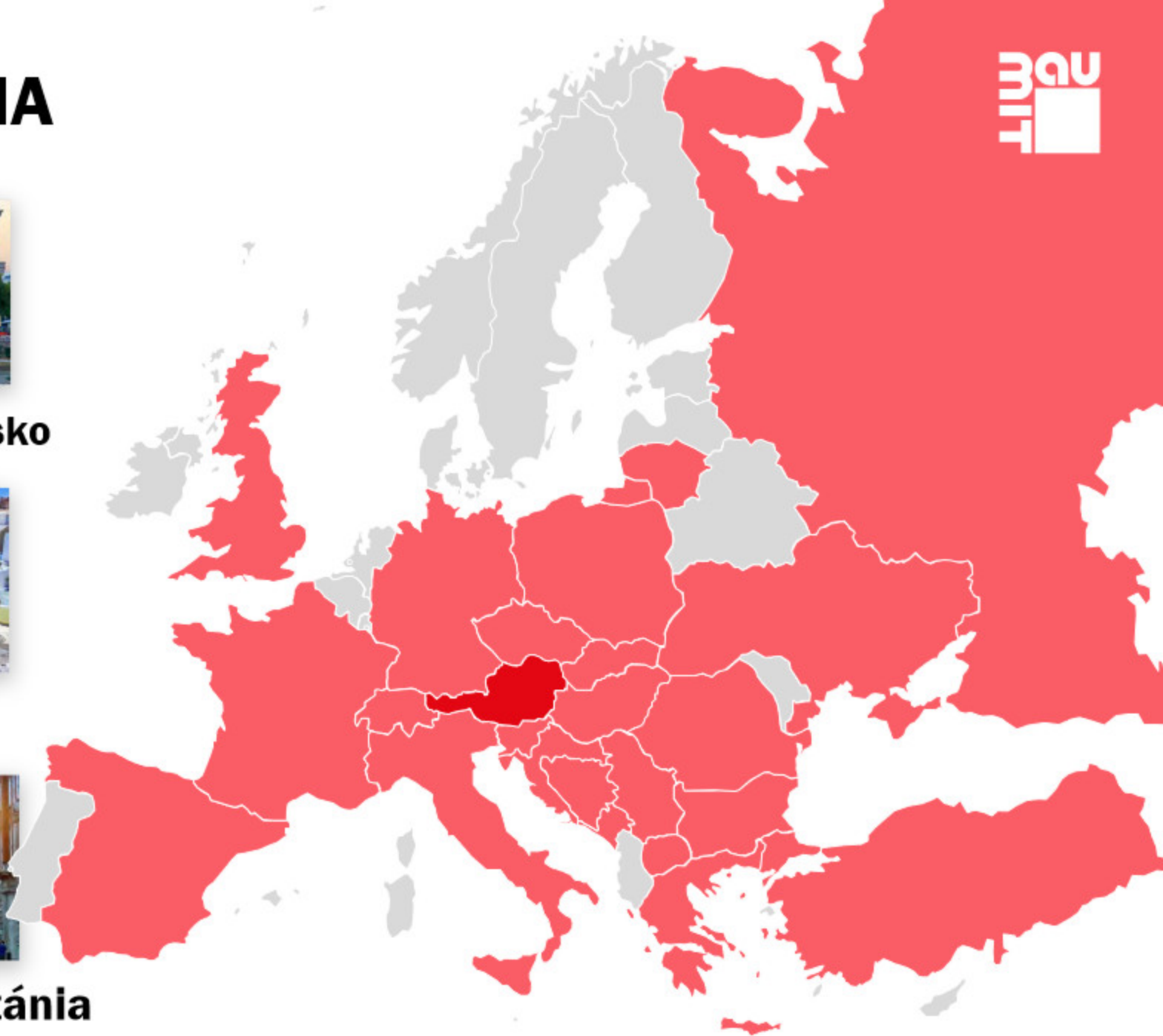
2008 **Grécko**



2013 **Francúzsko**



2016 **Veľká Británia**





FAKTY A ČÍSLA



24 krajín
v Europe



Nr. 1
ETICS v strednej a
východnej Európe

Obrat 2023
1.3 mld. €

Nr. 3

Suché maltové
zmesy
v Europe

~ 3.600
zamestnancov



45 Mio. m²
ETICS / rok



VÝROBA



36 závodov
na suché maltové
zmesi



6.5 Mio.
ton / ročne



12 závodov
na pastézne omietky



250.000
ton / ročne



BAUMIT SLOVENSKO





ČASOVÁ OS – BAUMIT SLOVENSKO



1994

Založenie Baumit Slovensko

materská firma Baumit Wopfinger GmbH a spoločnosť Hirocem, a.s.



1996

Výrobný závod Rohožník

výroba suchých omietkových zmesí



1996

Výrobný závod Lietavská Lúčka

(Cellmix – 1999 fúzia s Baumitom)



FAKTY A ČÍSLA



2 výrobné závody
Rohožník
Lietavská Lúčka



Nr. 1
Suché
maltové zmesy



Obrat 2023
70 Mio.€



Široké portfólio
produktov a vysoký
podiel na trhu



~ 150
zamestnancov



2,5 Mio. m²
ETICS / ročne



PORTFÓLIO PRODUKTOV 2023



Fasády



Omietky



Betóny



Potery / Nivello



Obklady a dlažby



Petra Chebenová
Produkt a marketing

Naše inovácie



Náš príbeh je príbehom inovácií



➤ 1994

**Od kopy piesku
k suchým zmesiam**

- Suché zmesi
- Silá
- Strojové spracovanie



➤ 2000

**Viac fasád,
viac emócií**

- Zateplenie open
- Colours of more Emotion
- Baumit Life



➤ 2015

Zdravo a udržateľne

- Výskumný Viva park
- Zdravé bývanie
- Klima & Ionit



1994: Suché zmesi & strojové omietky





2000: Zatepľovací systém Baunit open

System, ktorý dýcha...



- **Jedinečná inovácia:** perforované izolačné dosky EPS
- Vysoko paropriepustné zateplenie s izolantom na báze EPS
- Realizovaných >> **1 mil. m²**





2003 -2023: Farby plné emócií a života



➤ 2003

Colours of more Emotion

- 200 odtieňov
- Farby s emóciou



➤ 2012

Life

- 888 odtieňov
- Najširší štandardný sortiment farieb na trhu



➤ 2021

Shades of White

- 12 nových bielych odtieňov
- Pretože nie je biela ako biela



➤ 2023

Life 2.0

- 180 nových trendy odtieňov
- Všetky farby Bauplan sveta a ešte niečo navyše



2015: Baumit Viva park



**...najväčší výskumný park
stavebných materiálov v Európe**



- **>> 5 miliónov údajov**
- Dáta spracovávajú a vyhodnocujú nezávislé inštitúcie

➤ **Teraz vieme, ako stavať zdravo!**





2015: Baumit Viva park




: [baumit.sk / vivapark-about](http://baumit.sk/vivapark-about)



Dom č. 1 Mestská zóna betón 38 cm	Dom č. 2 Mestská zóna betón 38 cm	Dom č. 3 Mestská zóna betón 28 cm	Dom č. 4 Mestská zóna betón 28 cm																
<table border="0"> <tr><td>POVrchová úprava</td><td>BAUMIT KolorWhite</td></tr> <tr><td>POVrchová úprava</td><td>BAUMIT KolorColor</td></tr> </table>	POVrchová úprava	BAUMIT KolorWhite	POVrchová úprava	BAUMIT KolorColor	<table border="0"> <tr><td>POVrchová úprava</td><td>BAUMIT KolorWhite</td></tr> <tr><td>POVrchová úprava</td><td>BAUMIT KolorColor</td></tr> </table>	POVrchová úprava	BAUMIT KolorWhite	POVrchová úprava	BAUMIT KolorColor	<table border="0"> <tr><td>POVrchová úprava</td><td>BAUMIT KolorWhite</td></tr> <tr><td>POVrchová úprava</td><td>BAUMIT KolorColor</td></tr> </table>	POVrchová úprava	BAUMIT KolorWhite	POVrchová úprava	BAUMIT KolorColor	<table border="0"> <tr><td>POVrchová úprava</td><td>BAUMIT KolorWhite</td></tr> <tr><td>POVrchová úprava</td><td>BAUMIT KolorColor</td></tr> </table>	POVrchová úprava	BAUMIT KolorWhite	POVrchová úprava	BAUMIT KolorColor
POVrchová úprava	BAUMIT KolorWhite																		
POVrchová úprava	BAUMIT KolorColor																		
POVrchová úprava	BAUMIT KolorWhite																		
POVrchová úprava	BAUMIT KolorColor																		
POVrchová úprava	BAUMIT KolorWhite																		
POVrchová úprava	BAUMIT KolorColor																		
POVrchová úprava	BAUMIT KolorWhite																		
POVrchová úprava	BAUMIT KolorColor																		
<table border="0"> <tr><td>POVrchová úprava</td><td>BAUMIT KolorWhite</td></tr> <tr><td>POVrchová úprava</td><td>BAUMIT KolorColor</td></tr> </table>	POVrchová úprava	BAUMIT KolorWhite	POVrchová úprava	BAUMIT KolorColor	<table border="0"> <tr><td>POVrchová úprava</td><td>BAUMIT KolorWhite</td></tr> <tr><td>POVrchová úprava</td><td>BAUMIT KolorColor</td></tr> </table>	POVrchová úprava	BAUMIT KolorWhite	POVrchová úprava	BAUMIT KolorColor	<table border="0"> <tr><td>POVrchová úprava</td><td>BAUMIT KolorWhite</td></tr> <tr><td>POVrchová úprava</td><td>BAUMIT KolorColor</td></tr> </table>	POVrchová úprava	BAUMIT KolorWhite	POVrchová úprava	BAUMIT KolorColor	<table border="0"> <tr><td>POVrchová úprava</td><td>BAUMIT KolorWhite</td></tr> <tr><td>POVrchová úprava</td><td>BAUMIT KolorColor</td></tr> </table>	POVrchová úprava	BAUMIT KolorWhite	POVrchová úprava	BAUMIT KolorColor
POVrchová úprava	BAUMIT KolorWhite																		
POVrchová úprava	BAUMIT KolorColor																		
POVrchová úprava	BAUMIT KolorWhite																		
POVrchová úprava	BAUMIT KolorColor																		
POVrchová úprava	BAUMIT KolorWhite																		
POVrchová úprava	BAUMIT KolorColor																		
POVrchová úprava	BAUMIT KolorWhite																		
POVrchová úprava	BAUMIT KolorColor																		
Výšky	Výšky	Výšky	Výšky																
+ Porovnať	+ Porovnať	+ Porovnať	+ Porovnať																

Dom č. 6 Mestská zóna betón 28 cm	Dom č. 7 Mestská zóna betón 18 cm	Dom č. 9 Mestská zóna betón 80 cm	Dom č. 10 Mestská zóna betón 20 cm																
<table border="0"> <tr><td>POVrchová úprava</td><td>BAUMIT KolorWhite</td></tr> <tr><td>POVrchová úprava</td><td>BAUMIT KolorColor</td></tr> </table>	POVrchová úprava	BAUMIT KolorWhite	POVrchová úprava	BAUMIT KolorColor	<table border="0"> <tr><td>POVrchová úprava</td><td>BAUMIT KolorWhite</td></tr> <tr><td>POVrchová úprava</td><td>BAUMIT KolorColor</td></tr> </table>	POVrchová úprava	BAUMIT KolorWhite	POVrchová úprava	BAUMIT KolorColor	<table border="0"> <tr><td>POVrchová úprava</td><td>BAUMIT KolorWhite</td></tr> <tr><td>POVrchová úprava</td><td>BAUMIT KolorColor</td></tr> </table>	POVrchová úprava	BAUMIT KolorWhite	POVrchová úprava	BAUMIT KolorColor	<table border="0"> <tr><td>POVrchová úprava</td><td>BAUMIT KolorWhite</td></tr> <tr><td>POVrchová úprava</td><td>BAUMIT KolorColor</td></tr> </table>	POVrchová úprava	BAUMIT KolorWhite	POVrchová úprava	BAUMIT KolorColor
POVrchová úprava	BAUMIT KolorWhite																		
POVrchová úprava	BAUMIT KolorColor																		
POVrchová úprava	BAUMIT KolorWhite																		
POVrchová úprava	BAUMIT KolorColor																		
POVrchová úprava	BAUMIT KolorWhite																		
POVrchová úprava	BAUMIT KolorColor																		
POVrchová úprava	BAUMIT KolorWhite																		
POVrchová úprava	BAUMIT KolorColor																		
<table border="0"> <tr><td>POVrchová úprava</td><td>BAUMIT KolorWhite</td></tr> <tr><td>POVrchová úprava</td><td>BAUMIT KolorColor</td></tr> </table>	POVrchová úprava	BAUMIT KolorWhite	POVrchová úprava	BAUMIT KolorColor	<table border="0"> <tr><td>POVrchová úprava</td><td>BAUMIT KolorWhite</td></tr> <tr><td>POVrchová úprava</td><td>BAUMIT KolorColor</td></tr> </table>	POVrchová úprava	BAUMIT KolorWhite	POVrchová úprava	BAUMIT KolorColor	<table border="0"> <tr><td>POVrchová úprava</td><td>BAUMIT KolorWhite</td></tr> <tr><td>POVrchová úprava</td><td>BAUMIT KolorColor</td></tr> </table>	POVrchová úprava	BAUMIT KolorWhite	POVrchová úprava	BAUMIT KolorColor	<table border="0"> <tr><td>POVrchová úprava</td><td>BAUMIT KolorWhite</td></tr> <tr><td>POVrchová úprava</td><td>BAUMIT KolorColor</td></tr> </table>	POVrchová úprava	BAUMIT KolorWhite	POVrchová úprava	BAUMIT KolorColor
POVrchová úprava	BAUMIT KolorWhite																		
POVrchová úprava	BAUMIT KolorColor																		
POVrchová úprava	BAUMIT KolorWhite																		
POVrchová úprava	BAUMIT KolorColor																		
POVrchová úprava	BAUMIT KolorWhite																		
POVrchová úprava	BAUMIT KolorColor																		
POVrchová úprava	BAUMIT KolorWhite																		
POVrchová úprava	BAUMIT KolorColor																		
Priemery	Priemery	Priemery	Výšky																
+ Porovnať	+ Porovnať	+ Porovnať	+ Porovnať																

Dom č. 11 Mestská zóna betón 55 cm	Dom č. 12 Mestská zóna betón 55 cm	Dom č. 13 Mestská zóna betón 30 cm												
<table border="0"> <tr><td>POVrchová úprava</td><td>BAUMIT KolorWhite</td></tr> <tr><td>POVrchová úprava</td><td>BAUMIT KolorColor</td></tr> </table>	POVrchová úprava	BAUMIT KolorWhite	POVrchová úprava	BAUMIT KolorColor	<table border="0"> <tr><td>POVrchová úprava</td><td>BAUMIT KolorWhite</td></tr> <tr><td>POVrchová úprava</td><td>BAUMIT KolorColor</td></tr> </table>	POVrchová úprava	BAUMIT KolorWhite	POVrchová úprava	BAUMIT KolorColor	<table border="0"> <tr><td>POVrchová úprava</td><td>BAUMIT KolorWhite</td></tr> <tr><td>POVrchová úprava</td><td>BAUMIT KolorColor</td></tr> </table>	POVrchová úprava	BAUMIT KolorWhite	POVrchová úprava	BAUMIT KolorColor
POVrchová úprava	BAUMIT KolorWhite													
POVrchová úprava	BAUMIT KolorColor													
POVrchová úprava	BAUMIT KolorWhite													
POVrchová úprava	BAUMIT KolorColor													
POVrchová úprava	BAUMIT KolorWhite													
POVrchová úprava	BAUMIT KolorColor													
<table border="0"> <tr><td>POVrchová úprava</td><td>BAUMIT KolorWhite</td></tr> <tr><td>POVrchová úprava</td><td>BAUMIT KolorColor</td></tr> </table>	POVrchová úprava	BAUMIT KolorWhite	POVrchová úprava	BAUMIT KolorColor	<table border="0"> <tr><td>POVrchová úprava</td><td>BAUMIT KolorWhite</td></tr> <tr><td>POVrchová úprava</td><td>BAUMIT KolorColor</td></tr> </table>	POVrchová úprava	BAUMIT KolorWhite	POVrchová úprava	BAUMIT KolorColor	<table border="0"> <tr><td>POVrchová úprava</td><td>BAUMIT KolorWhite</td></tr> <tr><td>POVrchová úprava</td><td>BAUMIT KolorColor</td></tr> </table>	POVrchová úprava	BAUMIT KolorWhite	POVrchová úprava	BAUMIT KolorColor
POVrchová úprava	BAUMIT KolorWhite													
POVrchová úprava	BAUMIT KolorColor													
POVrchová úprava	BAUMIT KolorWhite													
POVrchová úprava	BAUMIT KolorColor													
POVrchová úprava	BAUMIT KolorWhite													
POVrchová úprava	BAUMIT KolorColor													
Priemery	Výšky	Priemery												
+ Porovnať	+ Porovnať	+ Porovnať												



Letné horúčavy.
[zistiť viac](#)



Chlad v zime.
[zistiť viac](#)



Vlhkosť v interiéri.
[zistiť viac](#)

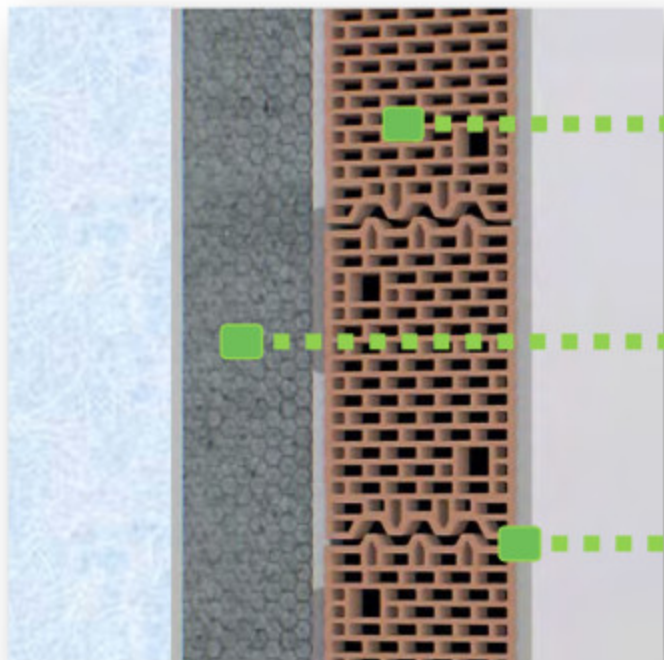


Myšlienky s budúcnosťou.



2018: Zdravé bývanie

Vieme, ako stavať zdravo!



MATERIÁLY S VEĽKOU OBJEMOVOU HMOTNOSŤOU

Ideálne: Tradičné tehly, betón príp. masívne drevo

DOSTATOČNÁ TEPELNÁ OCHRANA

Ideálne: Baumit Tepelnoizolačný systém

V INTERIÉRI „ZDRAVÉ“ MATERIÁLY, DOSTATOČNÁ HRÚBKA OMIETKY

Ideálne: Baumit Klima v hrúbke 1,5 – 2 cm





2018: Baumit Klima pre zdravé bývanie



= Ucelený systém omietok a povrchových úprav pre zdravý interiér

- Omietky dokážu **regulovať vlhkosť** v interiéri
- **Nie sú zdrojom škodlivín** v interiéri
- Prispievajú k **ochrane pred plesňami** v interiéri





2020: Baumit Ionit



Jedinečný systém, ktorý aktívne zlepšuje kvalitu vnútorného vzduchu

- Systém aktívne zlepšuje kvalitu vzduchu v interiéri
- Produkuje zdraviu prospešné ióny
- **Menej peľu, prachu a aerosólov**
= zdravší vzduch v interiéri



IQ₂nit



2022: Baumit ALL IN



Prvý suchý betón v samorozpustnom obale!



COMING SOON!

- Menej prachu
- Menej odpadu
- Jednoduchšie spracovanie



2023: Baumit CrystalTop & Activator



„NOVÝ JEDINEČNÝ SYSTÉM PRE KRIŠTÁĽOVO ČISTÚ FASÁDU“





2023: Baumit CrystalTop & Activator



Minerálny

Prvá skutočne minerálna omietka vo vedierku



Prírodný

95% prírodných, kryštalických & anorganických surovín



Paropriepustný

*minerálny
V1 – najvyššia paropriepustnosť*



Nový level čistej fasády

Crystal Efekt



Trvanlivý

*nie termoplastický
vysoko odolné minerálne spojivo*



Náš príbeh pokračuje...

...Baumit Speed ETICS – zateplenie budúcnosti





Náš príbeh pokračuje



Baupit. Myšlienky s budúcnosťou.

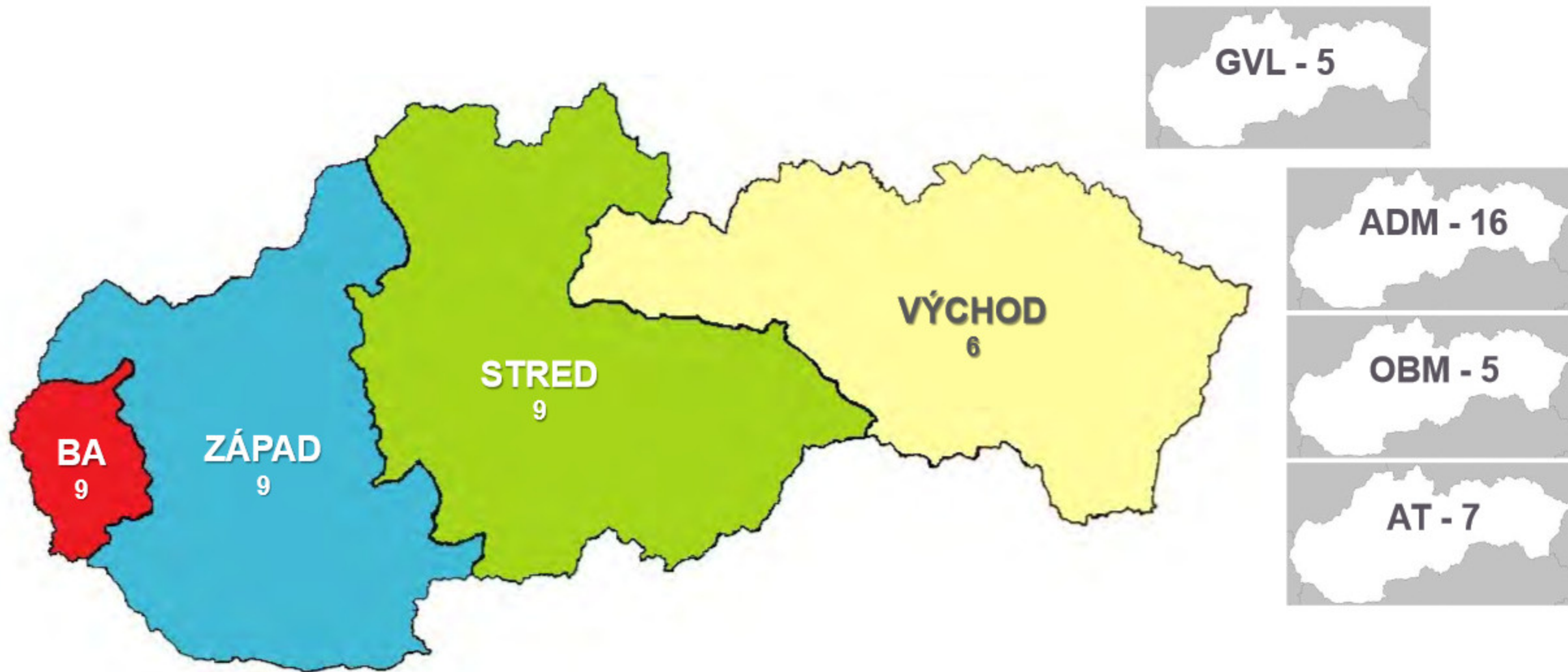


Peter Sziráczi
Obchodný riaditeľ

Baumit v číslach



Baumit v číslach **_predajný tím**

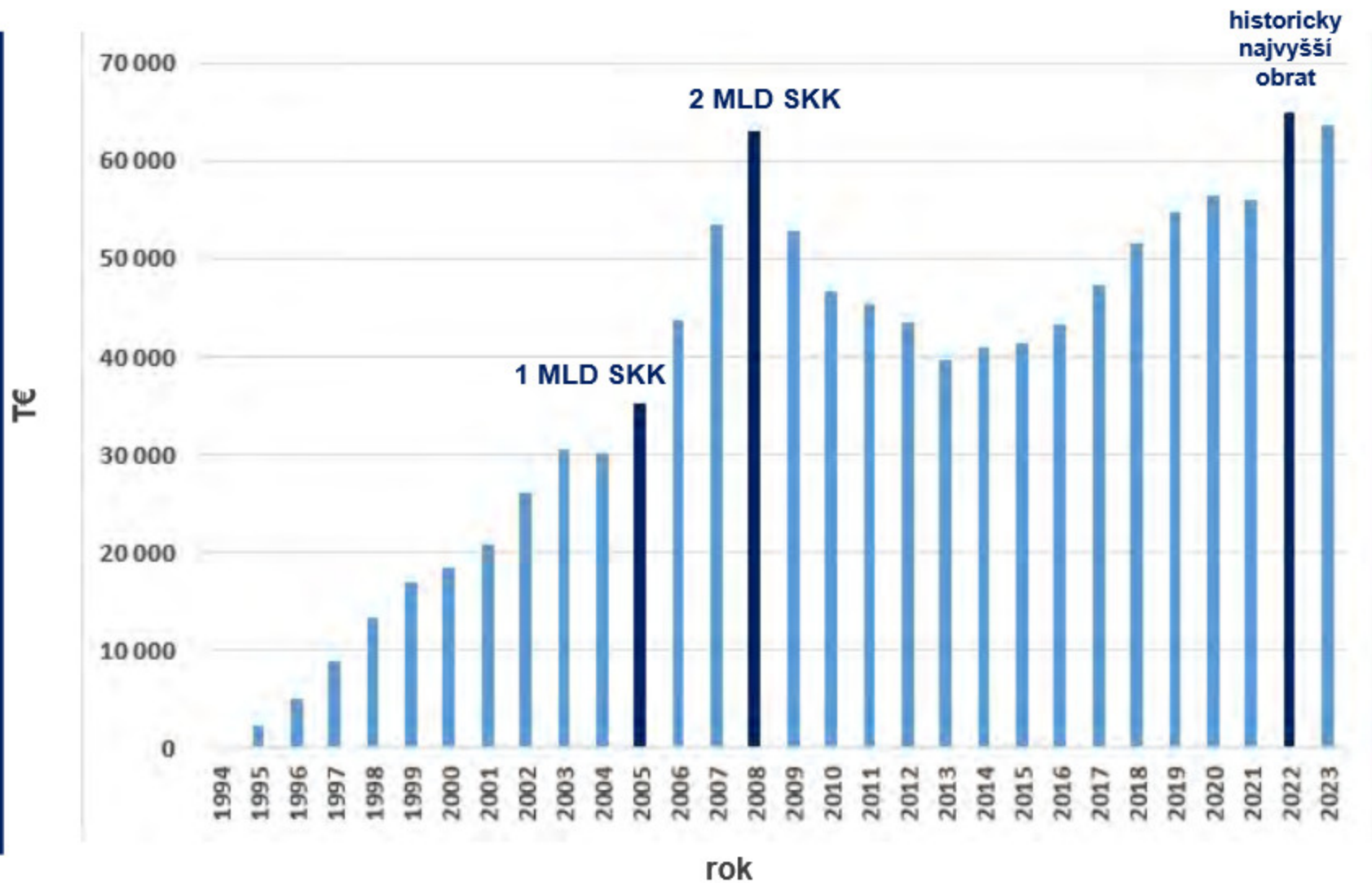




Baunit v číslach **_obrat 1994-2023**



OBRAT 1994 - 2023





Baumit v číslach **najpredávanejšie**



Produktové skupiny

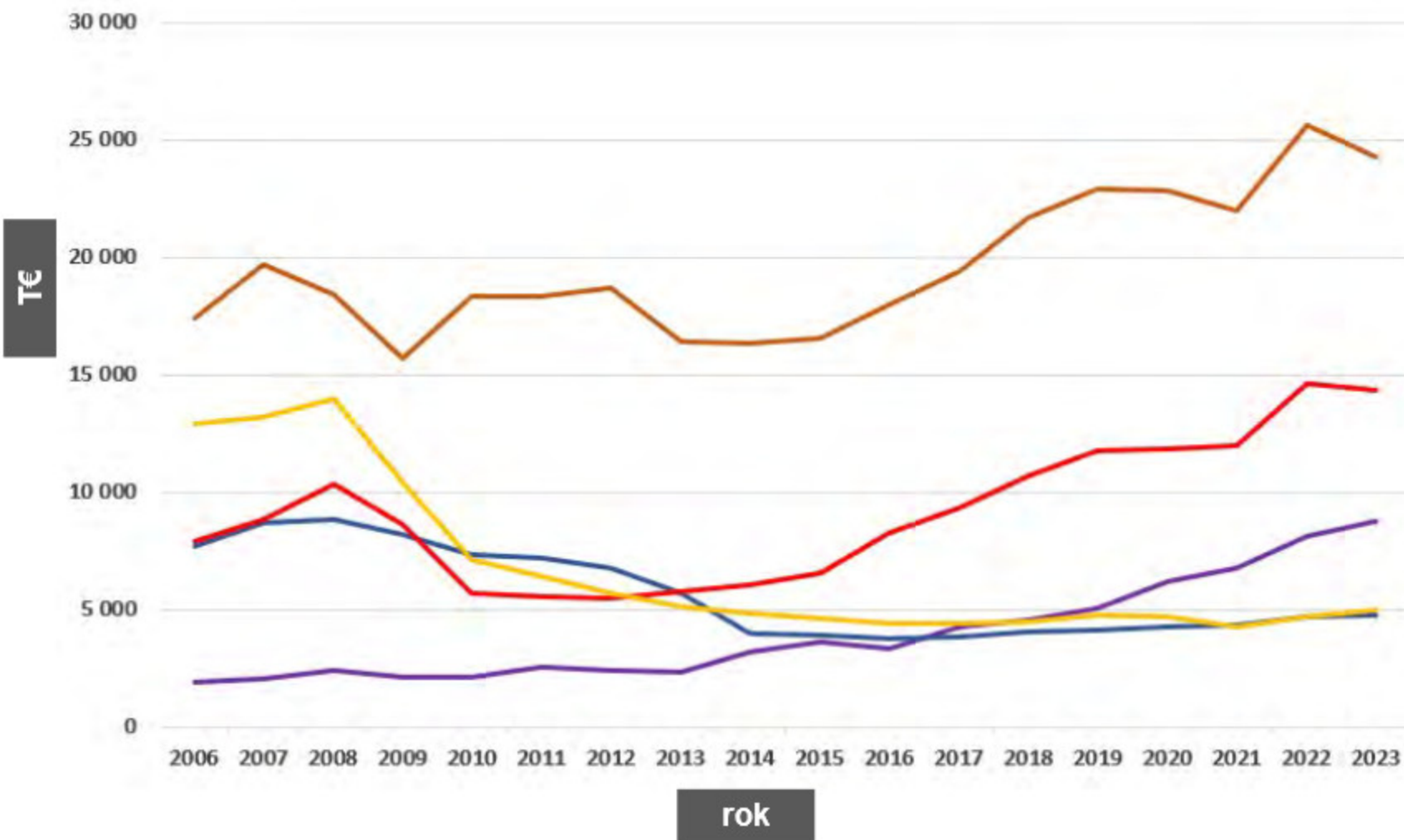
fasády

strojové omietky

ručné omietky

betóny

Baumacol





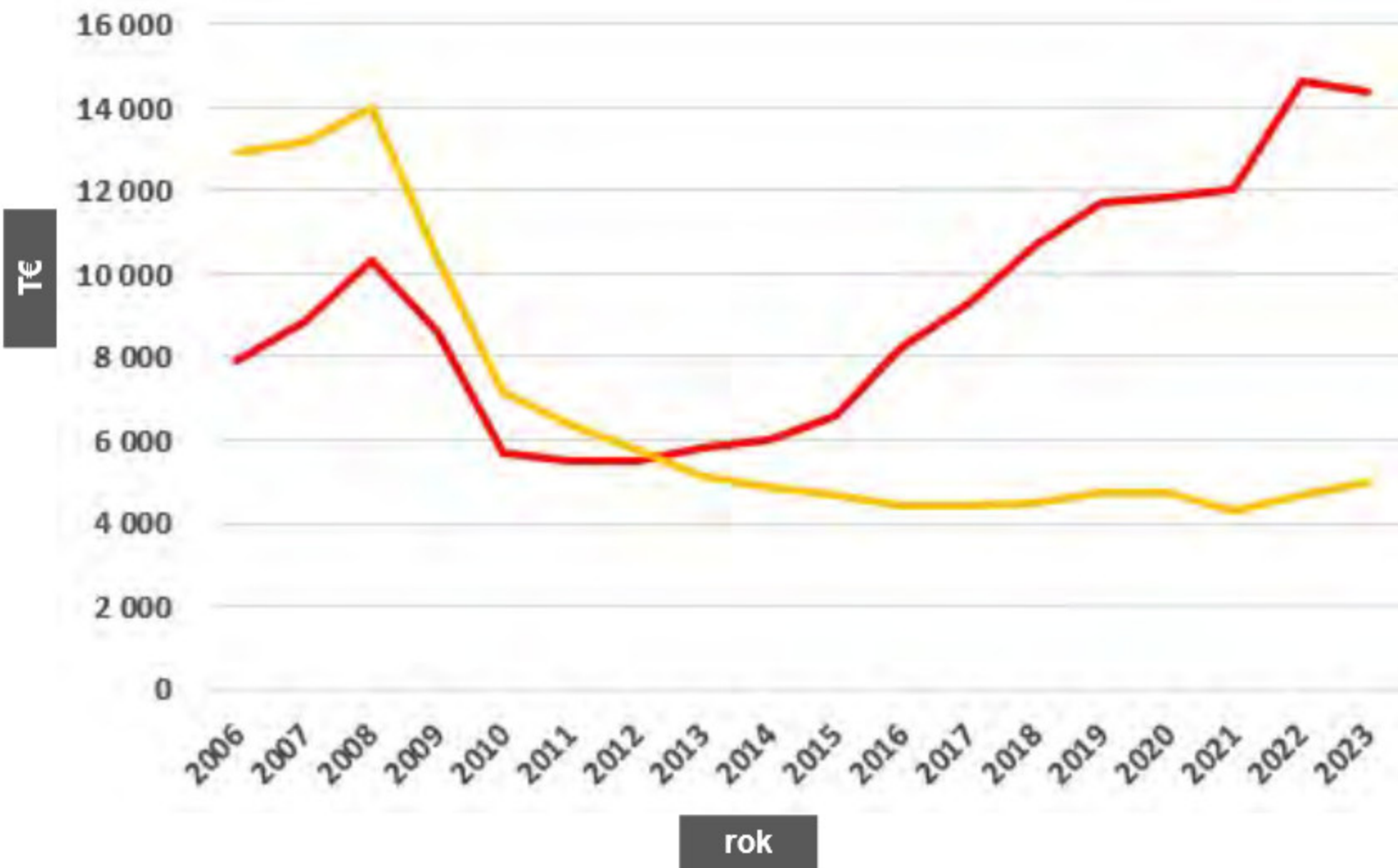
Bauplan v číslach_omietky



Ručné vs strojové omietky

ručné omietky

strojové omietky





Baumit v číslach **_podpora predaja**



**COLOR
STUDIO**



**TECHNICKÉ
PORADENSTVO**



**PORADENSTVO
PRE ARCHITEKTOV**



**ZÁKAZNÍCKE
CENTRUM**



LOGISTIKA



**APLIKAČNÍ
TECHNICI**





Róbert Sakáč
Výrobný riaditeľ

Naše investície



Naše investície | Predstavenie výrobných závodov



VZ Rohožník



VZ Lietavská Lúčka



BSK Bratislava





Naše investície | Výrobný závod Rohožník



Výrobný závod Rohožník :

- Nachádza sa 50 km od Bratislavy v blízkosti obce Rohožník v areáli Cementárne DANUCEM
- Rozloha závodu cca.: 28 430 m²
- Počet pracovníkov: 38
- Počet výrobných zmien: 3
- Kapacita suchá výroba: **330 000 to/rok**
- Kapacita mokrá výroba: **900 to /rok**
- Podiel Balený /VL mat. : 80/20 %





Naše investície | Výrobný závod Lietavská Lúčka



Výrobný závod BSK Lietavská Lúčka :

- Nachádza sa 6 km od Žiliny v obci Lietavská Lúčka v areáli Cementárne CLL a.s.
- Rozloha závodu cca.: 8.000 m²
- Počet pracovníkov: 24
- Počet výrobných zmien: 2
- Kapacita suchá výroba: **140 000 to /rok**
- Podiel Balený /VL mat. : 80/20 %





Naše investície | **Investície VZ Rohožník**



Investície VZ Rohožník :

- Výstavba VZ Rohožník
- Začiatok výstavby: 1995
- Ukončenie výstavby: 1996
- Spustenie do prevádzky: 09/96
- Predpokladaná výroba: 100 000 to/rok
- Počet výrobných smien: 2





Investície VZ Rohožník :

- Výmena Baliaceho zariadenia HAVER BOECKER
- Začiatok výstavby: 2018
- Typ zariadenia: BEUMER FillPack
- Spustenie do prevádzky: 05/2018
- Počet plniacich hubíc: 8 ks
- Výkon zariadenia: **1 800 vriec/ hod.**
- Priemerná váha vreca: 28 kg





Investície VZ Rohožník :

- Výmena Paletovacieho zariadenia
- Začiatok výstavby: 2018
- Typ zariadenia: BEUMER PalettPack
- Spustenie do prevádzky: 03/2018
- Výkon zariadenia: **2 500 vriec/hod.**
- Výmena fóliovacieho zariadenia
- Typ zariadenia : BEUMER Stretch Hood A
- Výkon zariadenia: **60 pal./ hod.**





Naše investície | Investície VZ Rohožník



Investície VZ Rohožník :

- Výroba sádrových omietok :
- Začiatok výstavby: 2018
- Spustenie do prevádzky: 2/2019
- Možnosť produkcie sádrových omietok
- Ročná produkcia: **40 000 to**





Investície VZ Lietavská Lúčka :

- Výstavba síl hotových produktov :
- Začiatok výstavby: 2003
- Spustenie do prevádzky: 2004
- Dodávateľ: BTW Binder
- Počet zásobníkov: 7 ks / 55 m³
1 ks / 240 m³





Naše investície | Investície VZ Lietavská Lúčka



Investície VZ Lietavská Lúčka :

- Baliace , paletovacie a fóliovacie zariadenia :
- Balička :
- Začiatok výstavby: 2007
- Spustenie do prevádzky: 2008
- Dodávateľ: HAVER BOECKER
- Typ: MEC III 4/RLE
- Výkon: 1 200 vriec/hod.
- Paletovacie zariadenie:
- Dodávateľ: NEWTEC
- Typ: BAPITAL 1500 S 1000 P31/07OR 2
- Výkon: **1 500 vriec/ hod.**
- Foliovacie zariadenie:
- Dodávateľ: LACHENMEIER
- Typ: Combi Flex
- Výkon: **40 paliet/ hod.**





Naše investície | Investície VZ Lietavská Lúčka



Investície VZ Lietavská Lúčka :

- Dopravný most Kamenivo CLL :
- Začiatok výstavby: 04/2012
- Spustenie do prevádzky: 08/2012
- Dodávateľ: ZMOP s.r.o.
- Dĺžka pásu: 140 m
- Výkon: **80 to/hod.**





Investície VZ Lietavská Lúčka :

- Nový Dopravný a skladovací koncept VZ Lietavská Lúčka
- Vybudovanie FVZ VZ LLU s výkonom 40 kwp
- Modernizácia riadiaceho systému Baumit

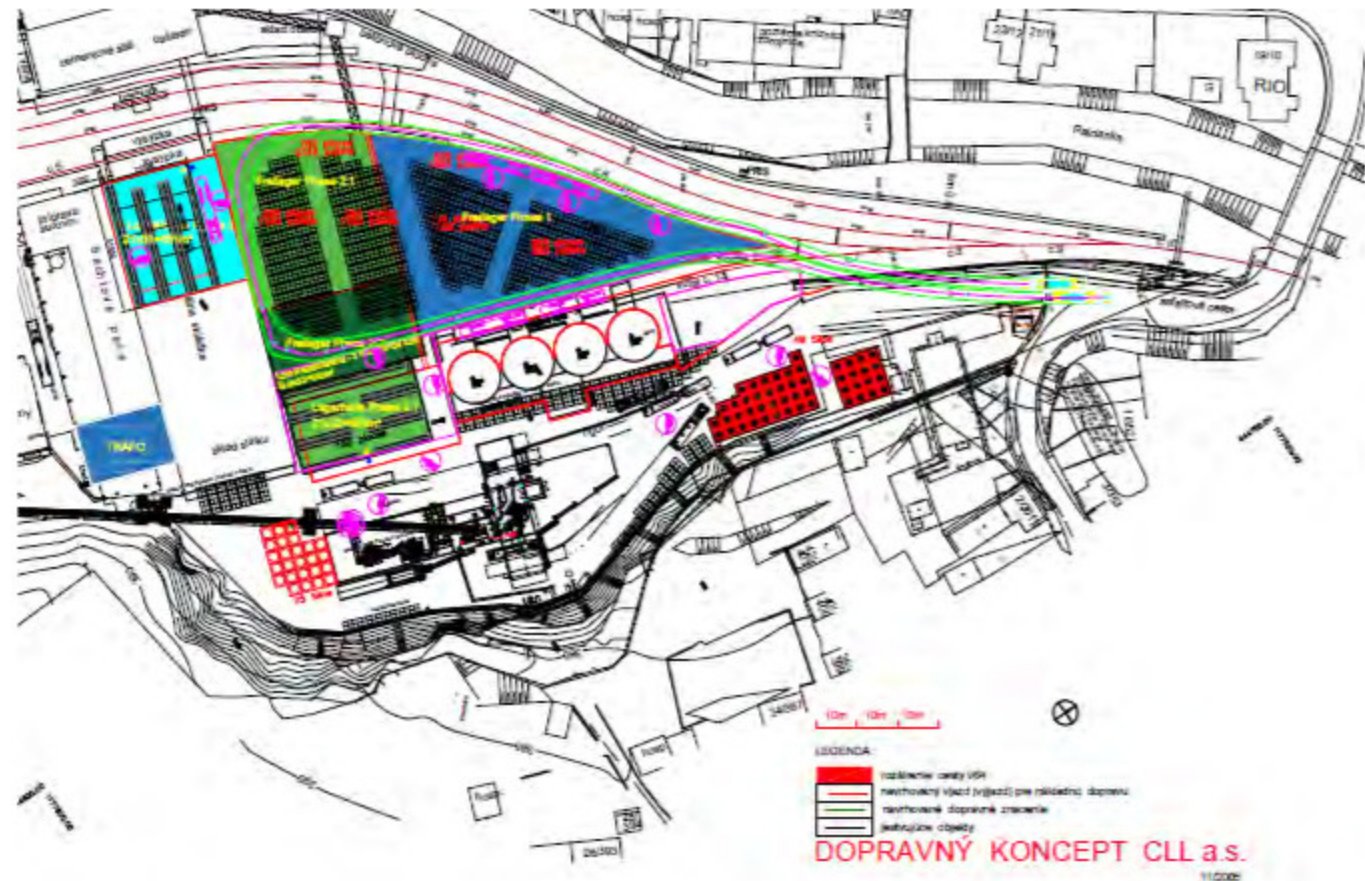
Investície VZ Rohožník :

- Rozšírenie mokrej výroby TTS
- Vybudovanie FVZ VZ RO s výkonom 300 kWP
- Modernizácie riadiaceho systému Baumit



Investície VZ Lietavská Lúčka :

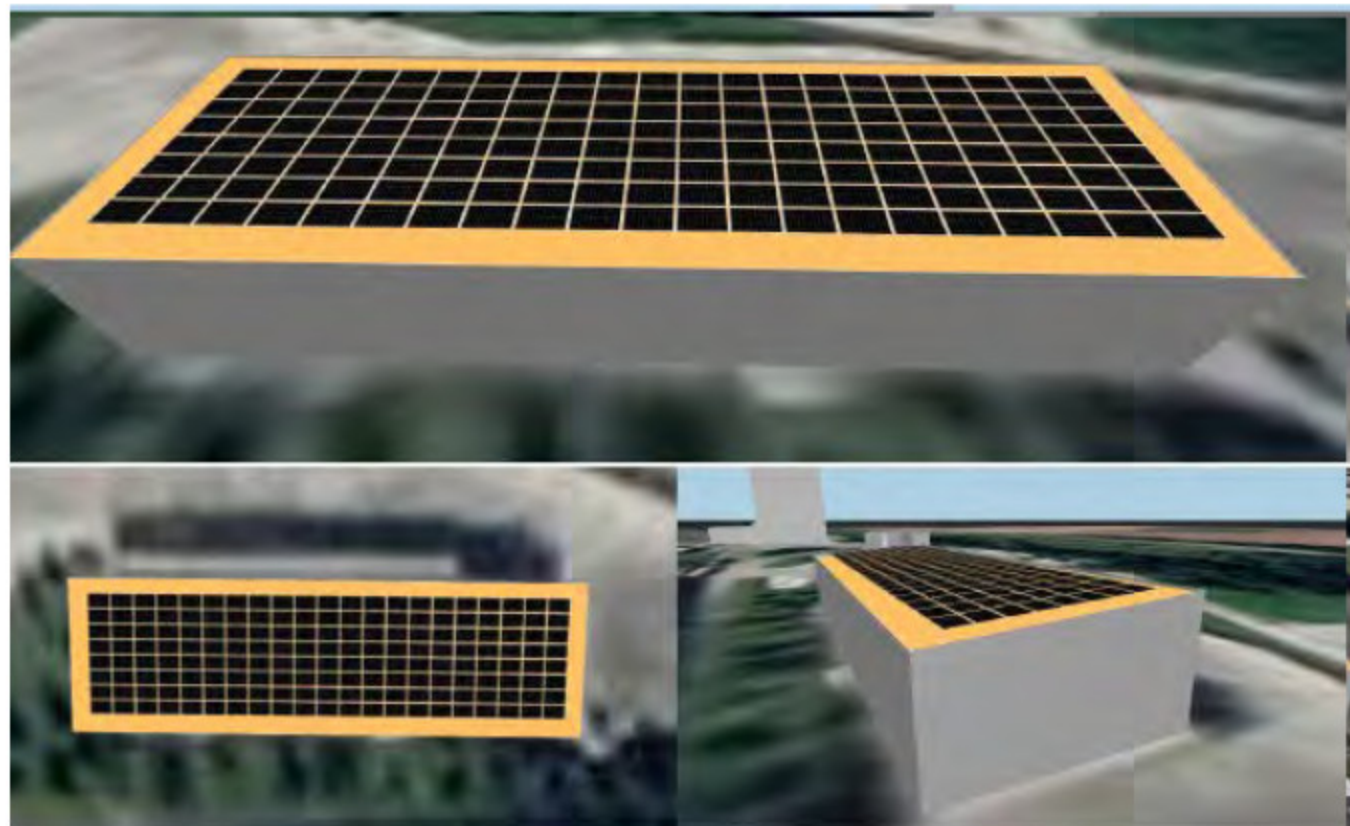
- **Nový Dopravný a skladovací koncept VZ LLU**
- Rozšírenie kapacity skladovacích plôch: 15 000 m²
- Kapacita skladu: do 7 000 to
- Vybudovanie skladovacej haly: 1 000 m²
- Zmena dopravného konceptu oddelenie výrobnéj a expedičnej časti





Investície VZ Rohožník :

- Vybudovanie FVZ VZ RO s výkonom 300 kWp
- FVZ AB Budova Rohožník
- FVZ Skladovacia Hala Rohožník
- FVZ Hala TTS Rohožník





Tomáš Sepp
Business development

Udržitelnost | Go2morrow



Udržateľnosť | Go2morrow



ESG sa stáva **SYNONYMO**M udržateľnosti

Udržitelnost | Go2morrow

ESG



Ecology

Social

Economy



Udržateľnosť



V Baumite komunikujeme UDRŽATEĽNOSŤ pod názvom/značkou:

ESG

=

GO2morrow



Niekoľko príkladov



Ecology

Jedna z najfrekventovanejších tém ESG:

Uhlíková stopa | CO₂ Footprint





ETICS Baunit Slovensko: 2 mil. m²/rok



AUSTROTHERM
Dämmstoffe

1 m² Dämmung spart CO₂

2 Bäume

AUSTROTHERM
Dämmstoffe

Austrotherm EPS® F-PLUS

Thermische Sanierung:
1 m² Fassadendämmung spart 24 kg CO₂ pro Jahr

2 Bäume binden 24 kg CO₂ pro Jahr



Dom z betónu

m² ETICS ušetrí
24 kg CO₂/rok v porovnaní
s nezatepleným domom



Dom z tehly

m² ETICS ušetrí
10 kg CO₂/rok v porovnaní
s nezatepleným domom

1 m² ETICS ušetrí CO₂, ktoré naviažu na seba 2 stromy/rok *

* v závislosti od typu budovy



1

Zatepľovanie



- Vďaka zatepľovaniu ušetríme na Slovensku ročne až **48 tis. ton emisií CO₂**
- Je to ekvivalent produkcie kyslíka **4 mil. stromov/rok**
- Kompenzujeme emisie CO₂ **cca 9 600 automobilov** počas ich životného cyklu (5 ton CO₂/15 rokov)



2

Výroba SOZ

- Vďaka prechodu z čistého portlandského cementu triedy **CEM I** na zmesový cement **CEM II** dosahujeme celkovú úsporu **až 15% emisií CO₂**
- Naším dlhodobým cieľom do roku **2030** je optimalizáciou receptúr **znižit' emisie CO₂ o 20%**



3

Šetríme papier



1A4 = cca 5 g CO₂eq

- Vďaka **digitalizácii procesov (EDI + DMS)** spolu ušetríme ročne **cca 160.000 strán papiera**, čím ušetríme **cca 800 kg CO₂ eq./rok**
- Ekvivalentom 160.000 hárkov papiera A4 je **cca 12 stromov/rok** alebo **cca 120 stromov/10 rokov**

EDI = Electronic Data Interchange/elektronické zasielanie/prijímanie dát s priamym importom do ERP

DMS = Data Management System



Udržateľnosť | Go2morrow



Špeciál GO2morrow



GO2morrow

GO2morrow znamená v spoločnosti Baumit udržateľnosť

Program GO2morrow predstavuje v spoločnosti Baumit samotnú podstatu udržateľnosti. Presahuje rámec bežného označenia výrobkov z recyklovaných materiálov, ochrany zdrojov alebo znížovania emisií CO₂. Namiesto toho stavia sa prístup k úspešnej udržateľnosti a je zároveň hracou sítou budúceho úspechu.

Pristup GO2morrow je náš prístup myslieť nad rámec generácií.

Požiadavka Našou požiadavkou je pozitívne formovať budúcnosť.

Motivácia Našou motiváciou je, aby sme ako popredný výrobca stavebných materiálov v Európe preskázali ekologickú, ekonomickú a sociálnu zodpovednosť na všetkých našich pôsobiskách v 24 krajinách.

“Udržateľnosť sa dosiahne vtedy, keď sa na jej tri piliere: sociálnu oblasť, životné prostredie a ekonomiku.”
Robert Schmid, CEO skupiny Baumit

2 |

GO2morrow

„Dlhodobými opatreniami vo výrobnom procese, s cieľom redukovať emisie CO₂ pri výrobe suchých zmesí, je pri cimente prechod z čistého portlandského cementu triedy CEM I na zmesový portlandský cement triedy CEM II, čím sme v porovnaní s rokom 2020 dosiahli celkovú úsporu až 15 % emisií CO₂ na tonu suchých zmesí. Naším dlhodobým cieľom je postupnou optimalizáciou produktových receptúr znížiť emisie CO₂ do roku 2030 o 20 %.“

Tibor Blaško,
manažér kvality

CO₂ neutral

8 |



Web GO2morrow



» Úvod » Udržateľnosť » Udržateľná budúcnosť

Udržateľná budúcnosť: Vízia spoločnosti Baumit do roku 2030

Snažíme sa neustále znižovať uhlíkovú stopu našej spoločnosti a porovnávať ju s odhadovaným ročným znížením emisií CO₂e. Naša snaha zasahuje do celého nášho podnikania, od získavania surovín až po vý distribúciu našich produktov. Tieto kľúčové ciele definujú náš záväzok k environmentálnej zodpovednosti roku 2030 sme odhodlaní dosiahnuť tieto mílniky spoločne ako európsky tím.



Kalkulátor šetrenia emisií CO₂

Akou mierou môže vaša fasáda prispieť k boju proti klimatickým zmenám?

Plocha fasády

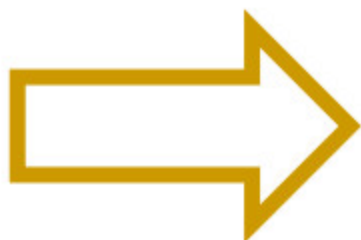
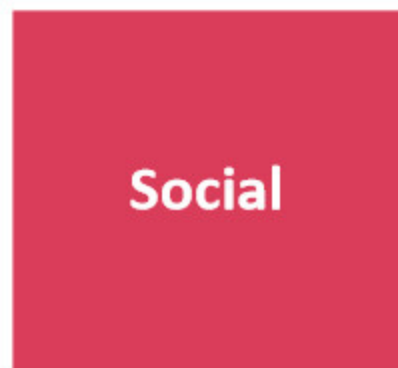
m²

Vypočítať

Každý meter štvorcový zateplenia, ktorý inštalujeme, pôsobí ako výkonná ochrana životného prostredia a šetrí pozoruhodné množstvo emisií CO₂. Úspory oxidu uhličitého dosiahnuté len jedným metrom štvorcovým zateplenia sa rovnajú produkcii kyslíka dvoch stromov za rok. **Disclaimer**



NFB v kontexte pilieru Social



Nadačný fond
Baunit

Už viac ako 8 rokov je naším zámerom je presadzovanie konceptu **firemného darcovstva** a dlhodobá podpora verejnoprospešných zmysluplných projektov.



Aké oblasti podporujeme?

3 oblasti podpory cez NFB



Vzdelávanie



Kultúra



Komunity



Ako realizujeme podporu?

3 grantové programy NFB

- **Grantový program „Tu sa nám páči, tu chceme žiť“**
zameraný na komunity a aktívnych občanov
- **Otvorený grantový program**
priama podpora - projekty vybrané Baumitom
- **Zamestnanecký grantový program**
podpora vybraných projektov našich zamestnancov



Rekapitulácia podporených projektov NFB za roky 2016 - 2023

Grantový program	Regrantovaná suma	Počet predložených projektov	Počet podporených projektov
Otvorený grantový program	181 088 €	430	255
GP Tu sa nám páči tu chceme žiť	236 644 €	1 796	232
Zamestnanecký grantový program	22 482 €	45	45
Podporené projekty spolu:	440 214 €	2 271	532



Dobrovoľnícky deň Baunit, 21.-22.9.2023



- „Budujeme nádej na Luníku IX“ – svojpomocná výstavba RD
- Projekt spoločnosti EPF Slovakia – víťaz Baunit Plyšovej kocky 2023
- Pomoc pri realizácii zateplenia fasády domčeka na Luníku IX



Pomoc detskej onkológie na Kramároch



- **Materiálová pomoc** pre projekt vybudovania dennej kliniky detskej onkológie na Kramároch
- Kliniku detskej hematológie a onkológie Národného ústavu detských chorôb v Bratislave ako prvú na Slovensku zaradili medzi **svetovú špičku**.



Nadačný fond Baunit



Veľa lásky

📍 Kráľová pri Senci
👤 Milan Štefánik
📅 2022



Veliká račanská Huslovica

📍 Bratislava
👤 HRUDA
📅 2022



Plastiky na Korze

📍 Zálesie
👤 OZ Naše Zálesičko
📅 2022



Zakladáme Novomestské divadlo

📍 Bratislava
👤 Stredisko kultúry Bratislava Nové Mesto
📅 2022



SYMFÓNIA UMENIA

📍 Bratislava
👤 Divadlo pod kostolom
📅 2022



Umeano, časť 2

📍 Liptovský Mikuláš
👤 OZ Verejnó
📅 2022



Openjazzfest - open air jazzový festival

📍 Nové Mesto nad Váhom
👤 Modrá Nota o.z.
📅 2022



Obnovme spolu sakrálné pamiatky Rusoviec

📍 Bratislava, Rusovce
👤 Natura Rusovce
📅 2022



Rastislav Plášek
CEO Baumit Slovensko

Vízia Baumit



BAUMIT
MISIA



Pomáhame našim partnerom stavať
zdravé, energeticky
úsporné a pekné domy
pre udržateľnú budúcnosť



ZdravéBývanie



Myšlienky s budúcnosťou.



Vízia Baunit 2030



Vysoko efektívny a
moderný proces
výroby

Udržateľnosť a
spoločenská
zodpovednosť

GO2morrow



Líder na trhu



ALL IN produkty



stabilný tím
angažovaných
zamestnancov



**Speed
ETICS**

strojné spracovanie



Prezentácia bedekra



Vydajte sa s nami na cestu
za slovenskou architektúrou.

SKVELÉ STAVBY, JEDINEČNÉ PRÍBEHY

Bedeker architektúry

1994 - 2024





30. výročie Baunit Slovensko



Čas pre vaše otázky